

80mm Termo tiskárna

CSN 80V

Uživatelská příručka

Prosím uschovejte pro další použití.

www.termotiskárny-eet.cz

eetpodpora@gmail.com

Upozornění:

Postavte tiskárnu na rovnou a stabilní plochu, na které nedochází k otřesům.

Nepoužívejte a neuschovávejte tiskárnu ve vysokých teplotách, vlhku a v místech s velkým znečištěním. Vyvarujte se vniknutí vody či jiných objektů do tiskárny.

Pokud se tak stane, přístroj okamžitě vypněte.

Tisk bez papíru může vážně poškodit hlavici tiskárny.

Vypojte zařízení ze sítě, pokud jej delší dobu nebudete používat.

Používejte pouze schválené příslušenství. Zařízení se nikdy nepokoušejte rozebrat, opravit či přestavit.

Používejte pouze originální nabíjecí adaptér.

Používání vysoce kvalitního papíru zajistí kvalitu tisku a delší životnost tiskárny.

Před zapojením/vypojením/ zařízením vypněte.

Tiskárnu nelze používat ve výšce vyšší než 5000 m.n.m.

Využití:

Restaurační POS systém

Pokladní EET systém

Poštovní systém, systém civilního letectví

Poptávky, servisní systém

Testovací protokoly

Daně, příjmové / výdejní doklady

Balení obsahuje:

Uživatelská příručka	1 kus
Tiskárna	1 kus
Síťový kabel	1 kus
Napájecí adaptér	1 kus
Termopapír	1 role
CD s ovladači	1 kus

Funkce zařízení:

Rychlost tisku 220 mm/s

Com port + USB + RJ12 + LAN(Přednastavená IP je 192.168.1.87)

Vestavěný data buffer (schopnost přijímat nová data během tisku)

Podpora ESC/POS

Identifikace pomocí softwarového připojení

Snadné používání



Vysoká rychlost tisku



ID uživatele



Podpora tisku po síti



Podpora OPOS ovladače



Podpora cizích jazyků



Specifikace:

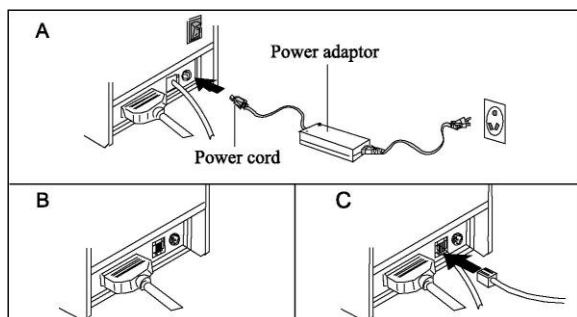
Metoda tisku	Termální
Rychlost tisku	220 mm/s
Tiskárenský papír	Šířka 79,5 ± 0.5mm
Hustota tisku	8 teček na mm, 576 bodů/řádek
Velikost znaků	ANK, Font: 12x24 teček, zjednodušená/tradiční čínština: 24x24 teček
Podpora	Kompatibilní s ESC/POS
Rozhraní	USB, Com port, LAN, BT, Wifi dle daného typu
Automatický řezák	Automatický
Životnost	Hlavice tiskárny: 50km
Čárový kód	UPC-A/UPC-E/JAN13(EAN13)/JAN8(EAN8)/ CODE39/ITF/CODABAR/CODE93/CODE128/QR code
Tloušťka papíru	0.06-0.08mm
Příkon nabíjecího	AC 110V/220V, 50-60Hz
Napájení	DC 24V=2.5A
Příkon tiskárny	DC 24V=2.5A
Ovládání kasy	DC 24V= 1A
Prostředí pro použití	teplota (0-45 °C), vlhkost (10-80%)
Prostředí pro úschovu	teplota (-10-60 °C), vlhkost (10—.90%)
Ovladače	Win XP/ Win 7/ Win 8/ Win 8.1/ Win 10

Připojení:

Připojte AC nabíjecí kabel do sítě, DC kabel do tiskárny.

Připojte tiskárnu k počítači/tabletu.

Připojte pokladní zásuvku pomocí konektoru RJ12



Vkládání termo papíru:

Doporučujeme používat kvalitní 80mm termo papír.

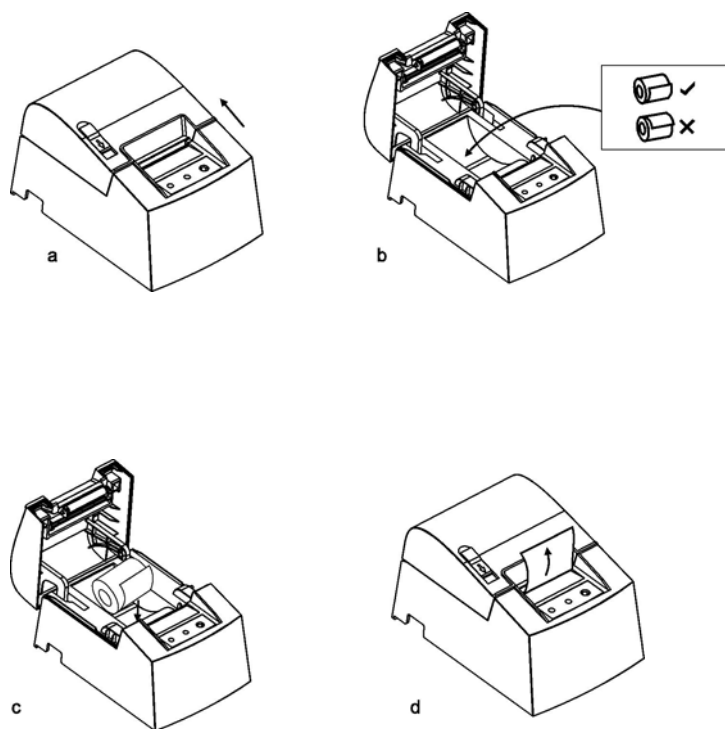
Metoda vkládání je následovná:

Otevřete horní část tiskárny

Vložte roli papíru jako na obrázku

Vložte papír do tiskárny, zavřete horní část

Vytiskněte vzorek, abyste se ujistili, že je papír vložen správně



Tlačítka, LED indikace a funkce:

Tlačítko posuvu papíru (FEED)

Stiskněte toto tlačítko pro posuv papíru.

Indikátor papíru (Paper)

Blikající světlo signalizuje nedostatek papíru

Indikátor chyby (Error)

Blikající indikátor znamená nedostatek papíru, chybu autocutteru, nebo přehřátí tiskové hlavy

Indikátor energie (Power)

Světlo signalizuje, že je tiskárna správně zapojena.

Zkušební tisk:

Postup: Po zapojení tiskárny do sítě zařízení vypněte, zmáčkněte "FEED" tlačítko a zároveň zapněte, po 2 vteřinách pusťte "FEED" tlačítko, kompletní testový vzorek s aktuálním nastavením bude vytisknut.

Resetování:

Postup: Po zapojení tiskárny do sítě zmáčkněte tlačítko "FEED" a zároveň zapněte asi na 20 vteřin, resetování skončí po spuštění zvukového upozornění nebo světelné indikace bliknutí status.

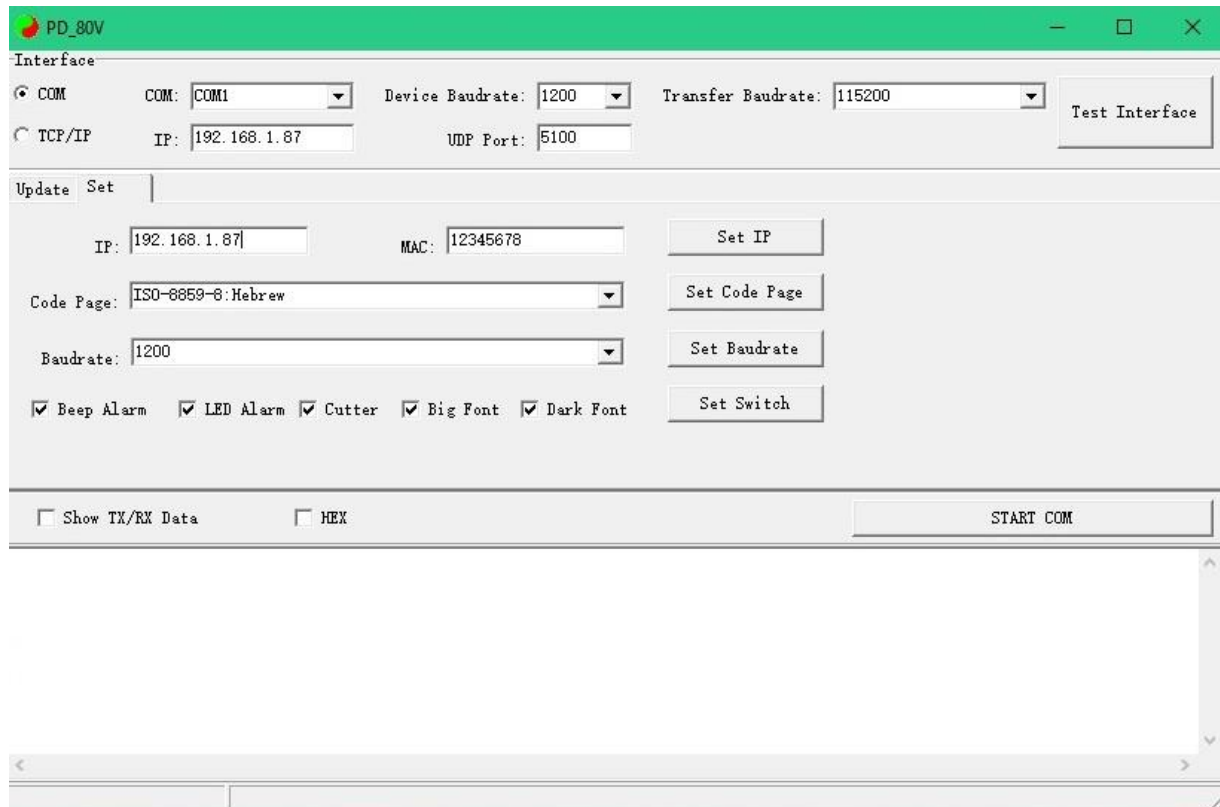
Nastavení tiskárny pomocí softwaru PD80V:

Stáhněte si program na www.termotiskárny-eet.cz dle typu vaší tiskárny.

Přímý odkaz: <http://www.termotiskárny-eet.cz/ke-stazeni.html>

Rozbalte do složky a spusťte instalační soubor. (Je lepší mít vypnutý antivirový program a firewall)

Spusťte PD80V.exe



Vyberte typ připojení a nastavte parametry.

Proveďte tisk zkušební stránky pro zjištění parametrů daného připojení.

U portů je vždy nutné nastavit parametry dle parametrů tiskárny z testovacího výtisku.

Instalace ovladačů:

1) Instalace ovladače ve WINDOWS OS (kroky postupu níže):

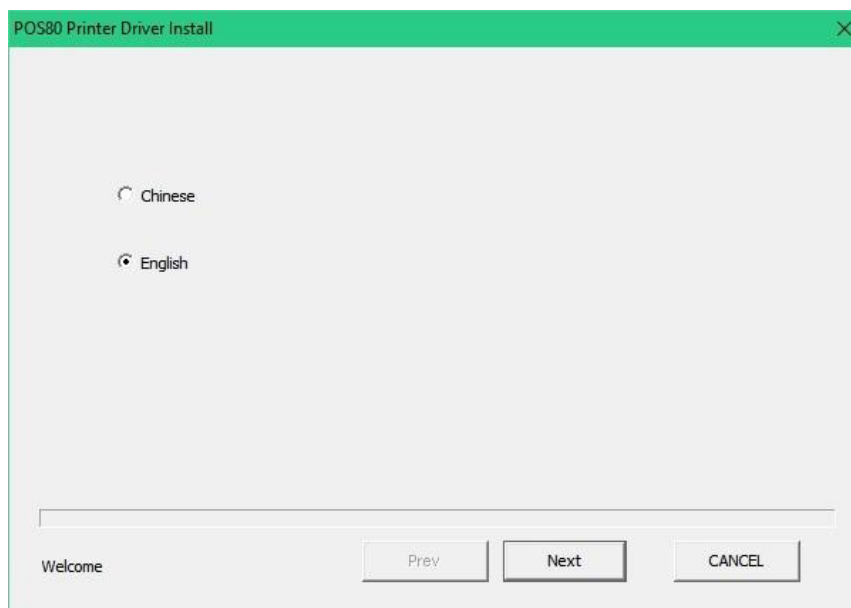
Stáhněte si ovladače na www.termotiskárny-eet.cz dle typu vaší tiskárny.

Přímý odkaz: <http://www.termotiskarny-eet.cz/ke-stazeni.html>

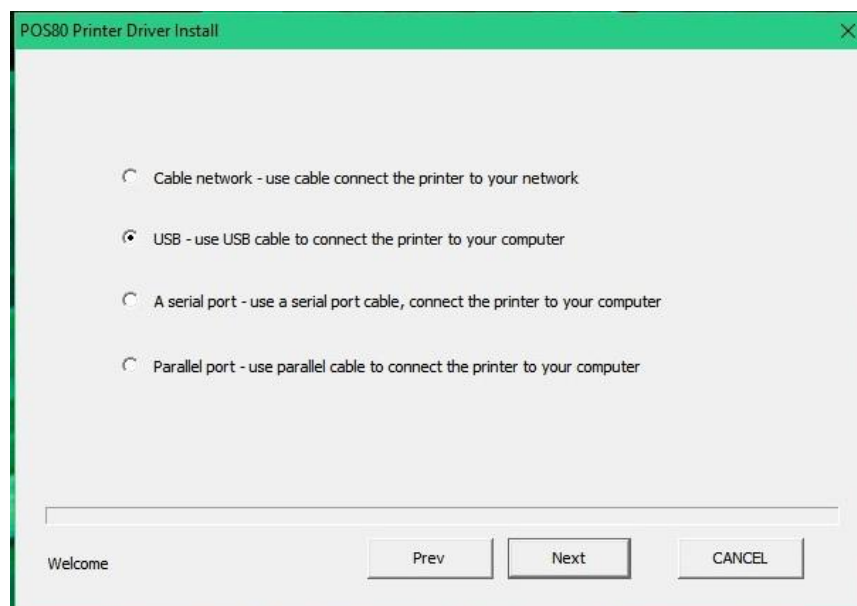
Rozbalte do složky a spusťte instalační soubor. (Je lepší mít vypnutý antivirový program a firewall)

Následujte instrukce na obrazovce.

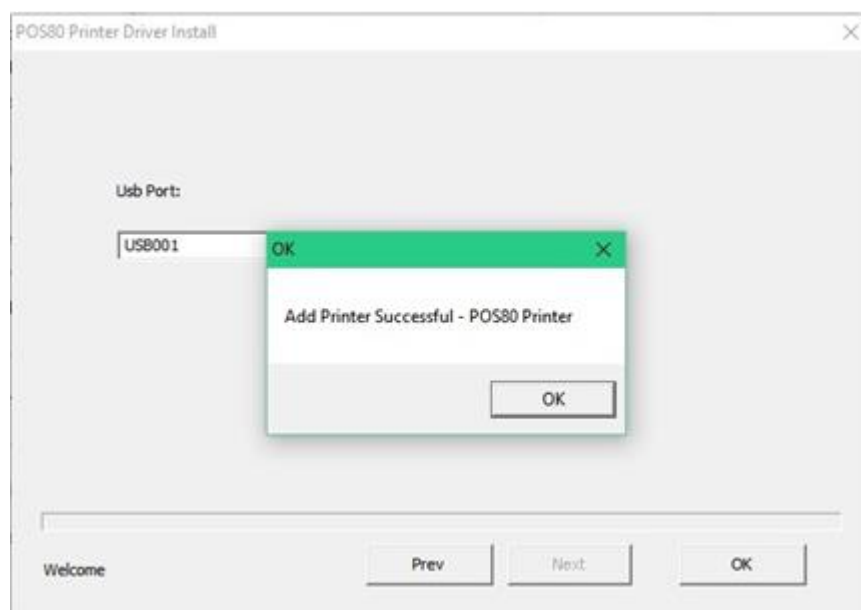
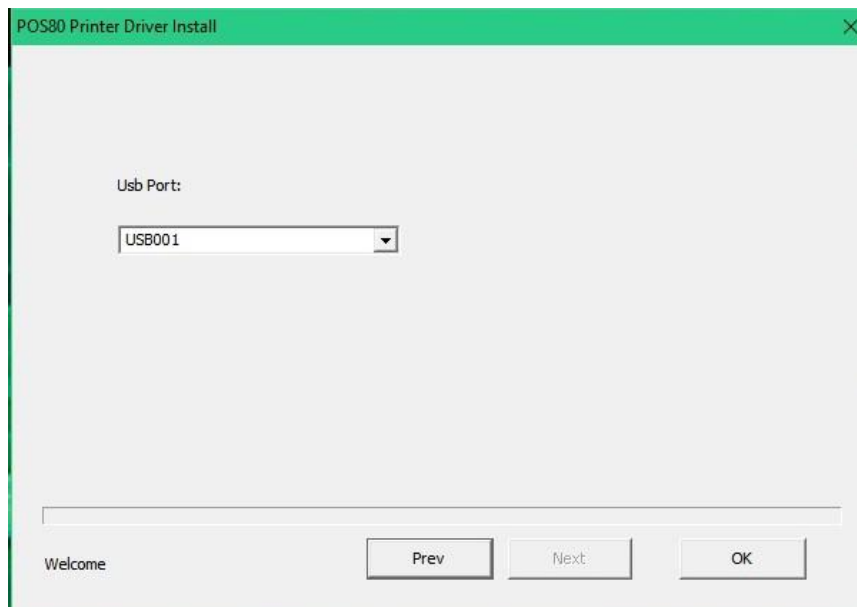
Zvolte English a klikněte na tlačítko Next >



Vyberte požadovaný typ portu (nyní USB, další druhy připojení popsány níže) a pokračujte tlačítkem Next >

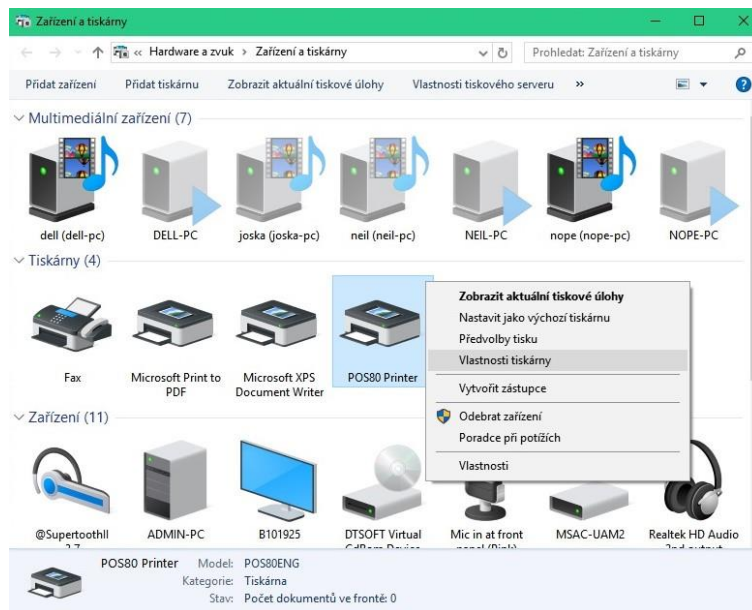


Nyní instalujeme tiskárnu pomocí USB portu, další způsoby připojení jsou popsány níže.

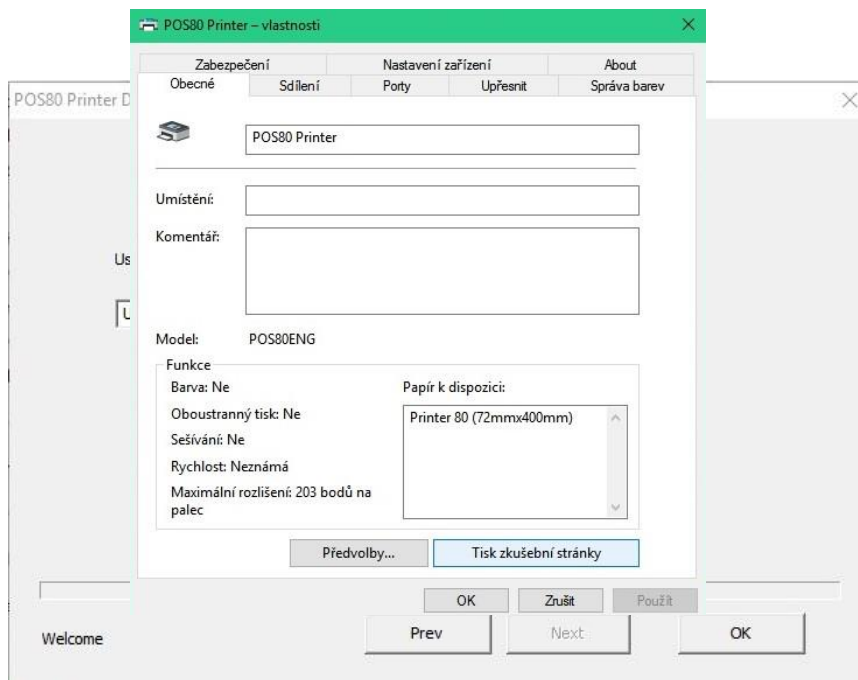


Po dokončení instalace se nám zobrazí okno potvrzení instalace s OK

Po úspěšné instalaci tiskárnu otestujte.



Ve správci zařízení klikněte pravým tlačítkem a vyberte vlastnosti tiskárny.



A proveďte tisk zkušební stránky.

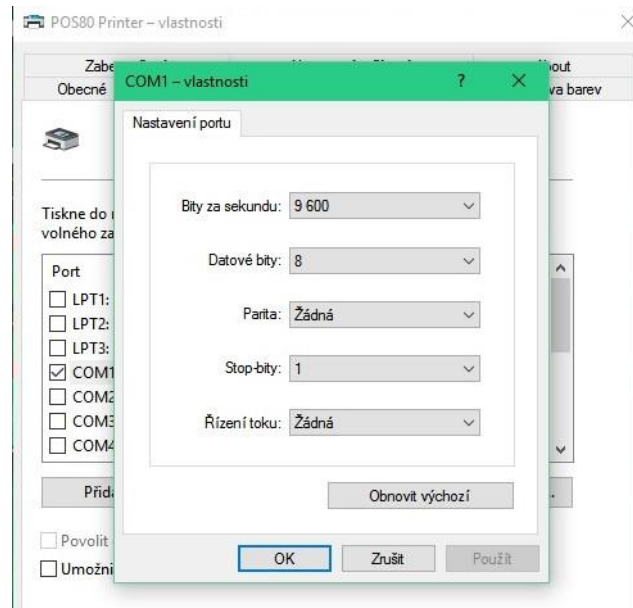
Připojení pomocí sériového portu:

Při instalaci ovladače zvolte typ připojení A serial port (sériový port)

Vyberte požadovaný typ portu o dokončete instalaci.

Potvrďte a nechte doinstalovat. Provedte tisk zkušební stránky.

U portů je vždy nutné nastavit parametry dle parametrů tiskárny z testovacího výtisku.

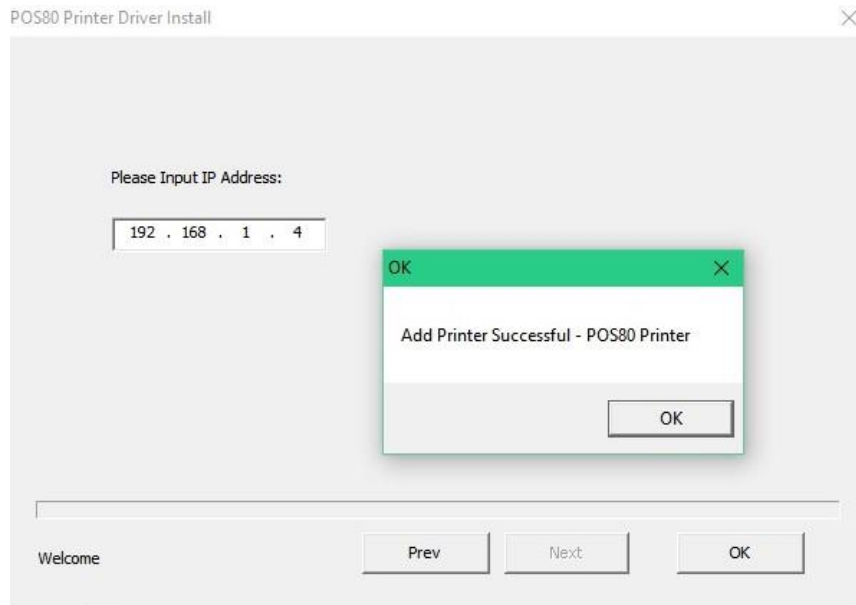


Provedte tisk zkušební stránky.

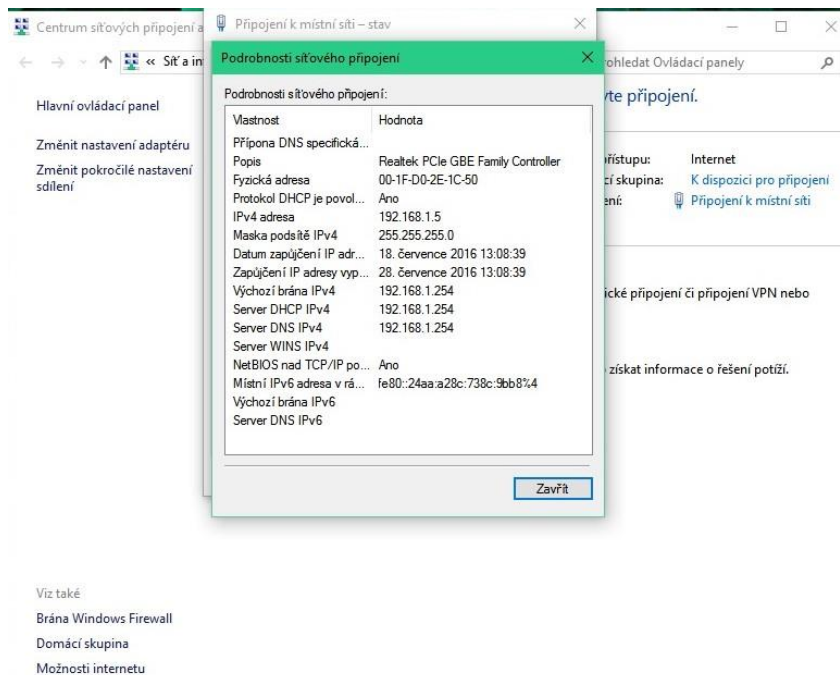
Připojení pomocí LAN (RJ45):

Při instalaci ovladače zvolte typ připojení Cable network (Síťové připojení)

Nastavte IP adresu tiskárny vytištěnou z testovacího výtisku. IP adresa musí být v souladu s nastavením vaší sítě.



Nastavení vaší sítě naleznete v Centru síťových připojení a sdílení. Poté klikněte na připojení k místní síti a zvolte podrobnosti.



Proveďte tisk zkušební stránky.

Čištění:

V případě, že se vyskytne jeden z následujících problémů, je potřeba vyčistit hlavici tiskárny.

Tisk není ostrý.

Svislé sloupce nejsou ostré.

Zásobník papíru je hlučný.

Postup čištění hlavice:

Vypněte zařízení a vypojte ze sítě. Otevřete vrchní část a vyndejte roli papíru.

Pokud jste zrovna dotiskli, počkejte, než se hlavice ochladí.

Důkladně vyčistěte hlavici použitím tamponu namočeném v lihu (bez vody!!!).

Až se líh kompletně odpaří, zavřete vrchní část tiskárny.

Zapojte do sítě a vytiskněte testový vzorek.

Upozornění:

Ujistěte se, že je při provádění údržby zařízení vypojené.

Nedotýkejte se a nepoškrábejte povrch tiskárenské hlavice, senzoru a dalších vnitřních částí tiskárny.

Uchovávejte mimo dosah benzínu, acetonu či jiných organických rozpouštědel.

Upozornění: Žádná část návodu nesmí být bez povolení zaměněna. Výrobce si vyhrazuje právo na změnu technologie, jednotlivých součástí, software i hardwaru. O více informací požádejte svého distributora. Žádná část tohoto návodu nesmí být bez svolení kopírována či předávána v jakémkoliv formátu.

Dovozce do ČR: Expro Mobil s.r.o.,

Březhradská 148, 503 32 Hradec Králové, Česká republika,

www.termotiskárny-eet.cz, eetpodpora@gmail.com